



PETERSHEIM
LENGSTEIN AM RITTEN

DIREKT VERKAUF

Jonas +39 393 565 2804 | www.amadeus.immo
Gebhard +39 349 637 6525 | info@amadeus.immo

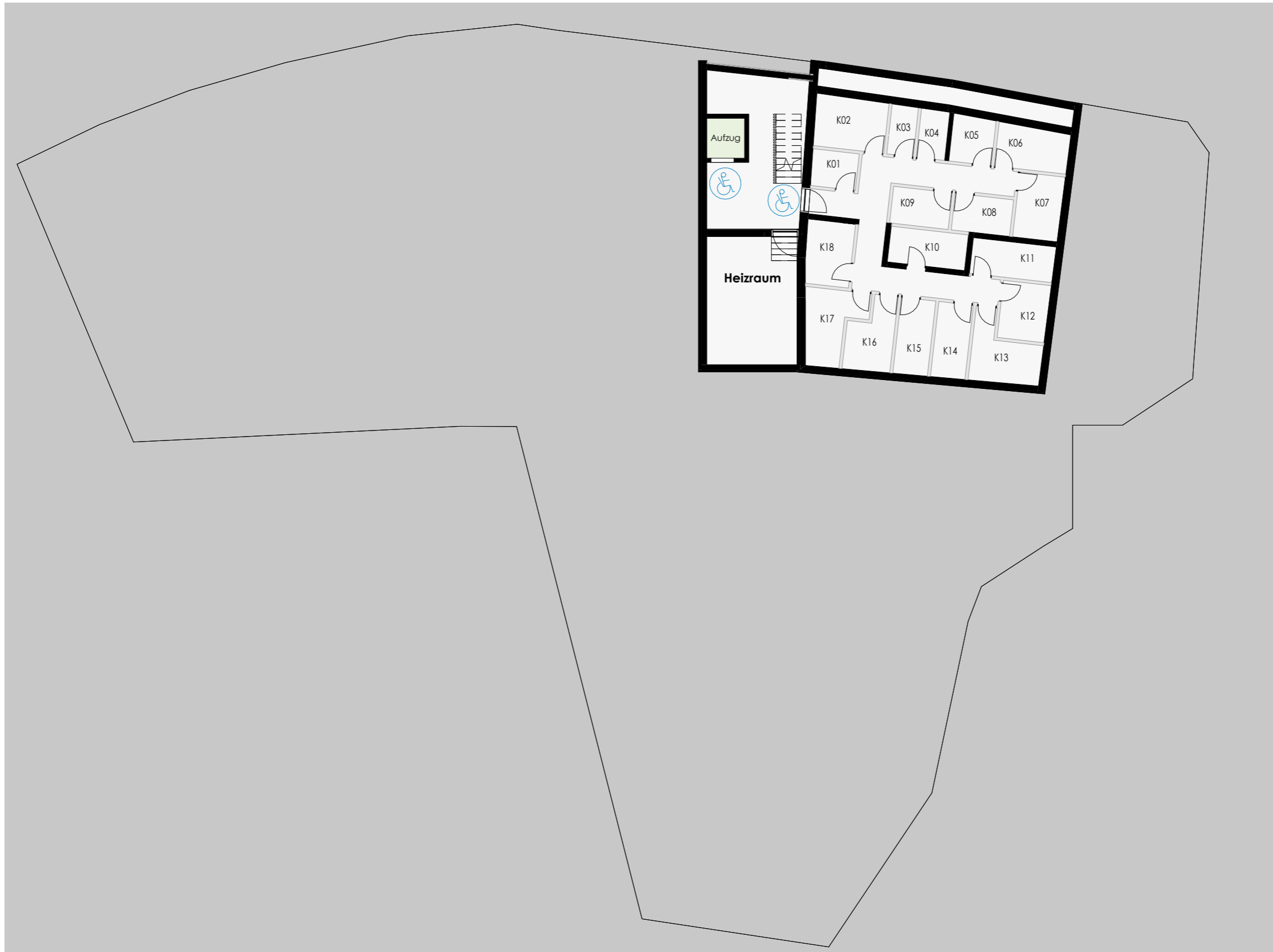


PETERSHEIM
LENGSTEIN AM RITTEN

DIREKT VERKAUF

Jonas +39 393 565 2804 | www.amadeus.immo
Gebhard +39 349 637 6525 | info@amadeus.immo

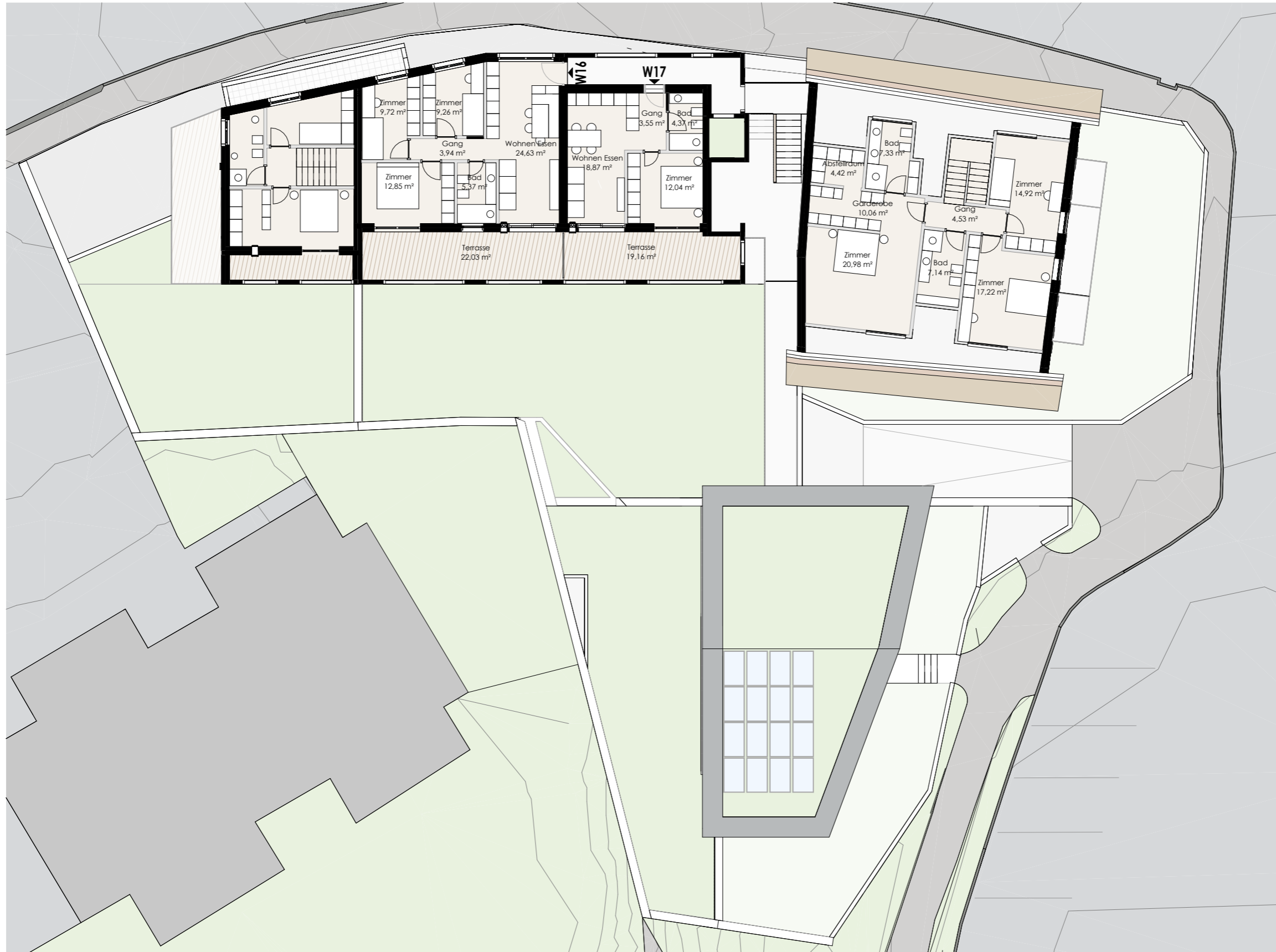


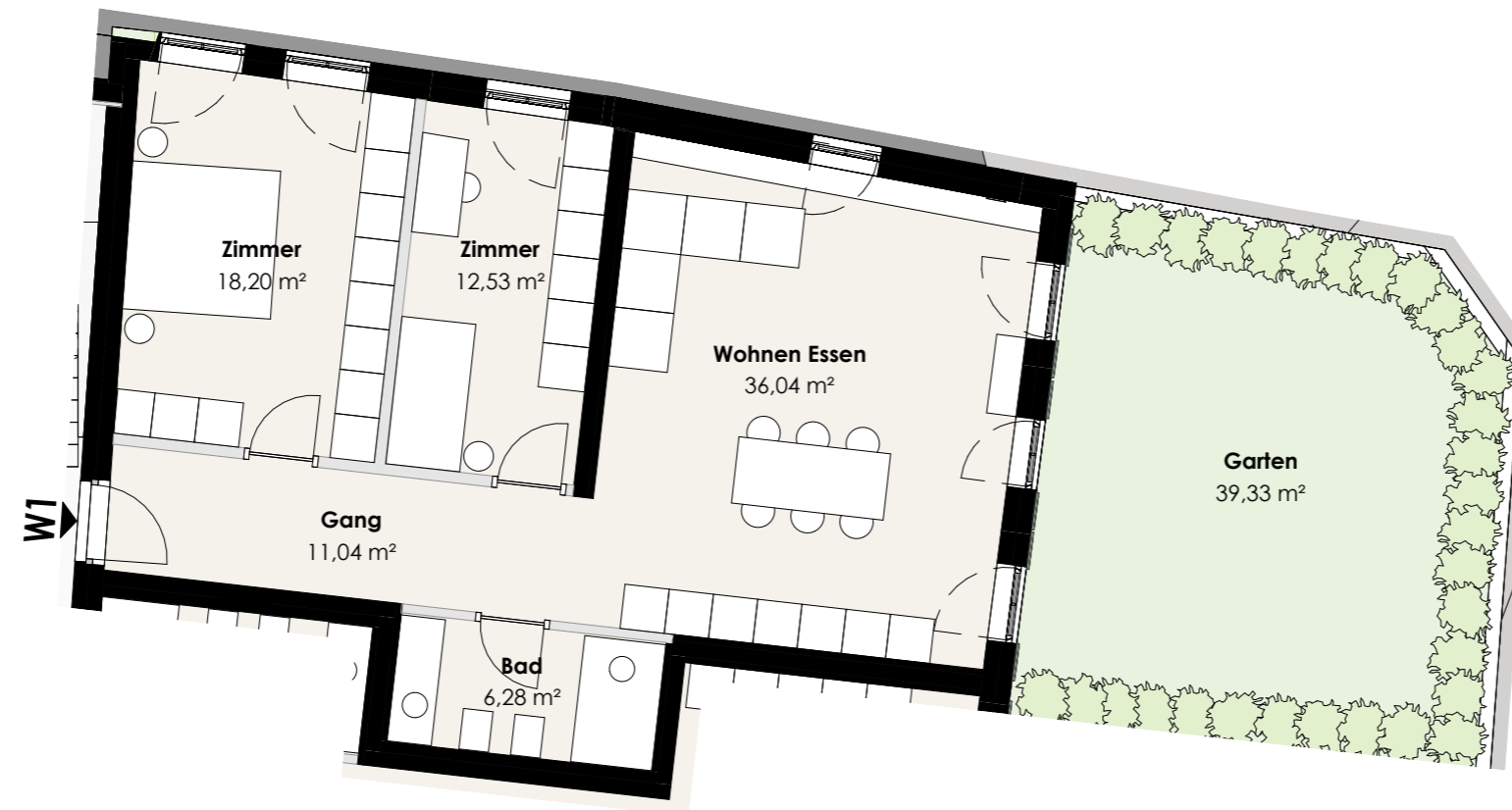
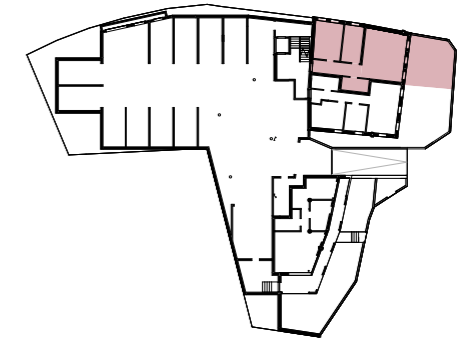












1 - Wohnfläche		
W1.01	Gang	11,04 m ²
W1.02	Zimmer	18,20 m ²
W1.03	Zimmer	12,53 m ²
W1.04	Bad	6,28 m ²
W1.05	Wohnen Essen	36,04 m ²
		84,10 m ²
3 - Garten		
W1.06	Garten	39,33 m ²
		39,33 m ²
4 - Keller		
K02	Keller	8,39 m ²
		8,39 m ²

Handelsfläche * **119,31 m²**

Bruttofläche **100,92 m²**

Nettofläche **84,10 m²**

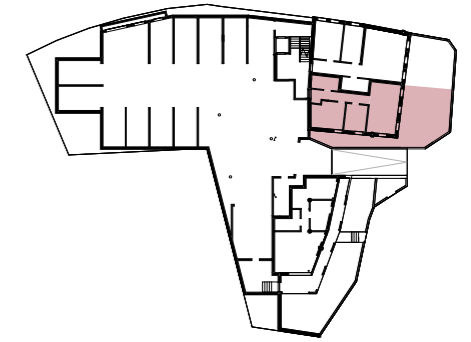
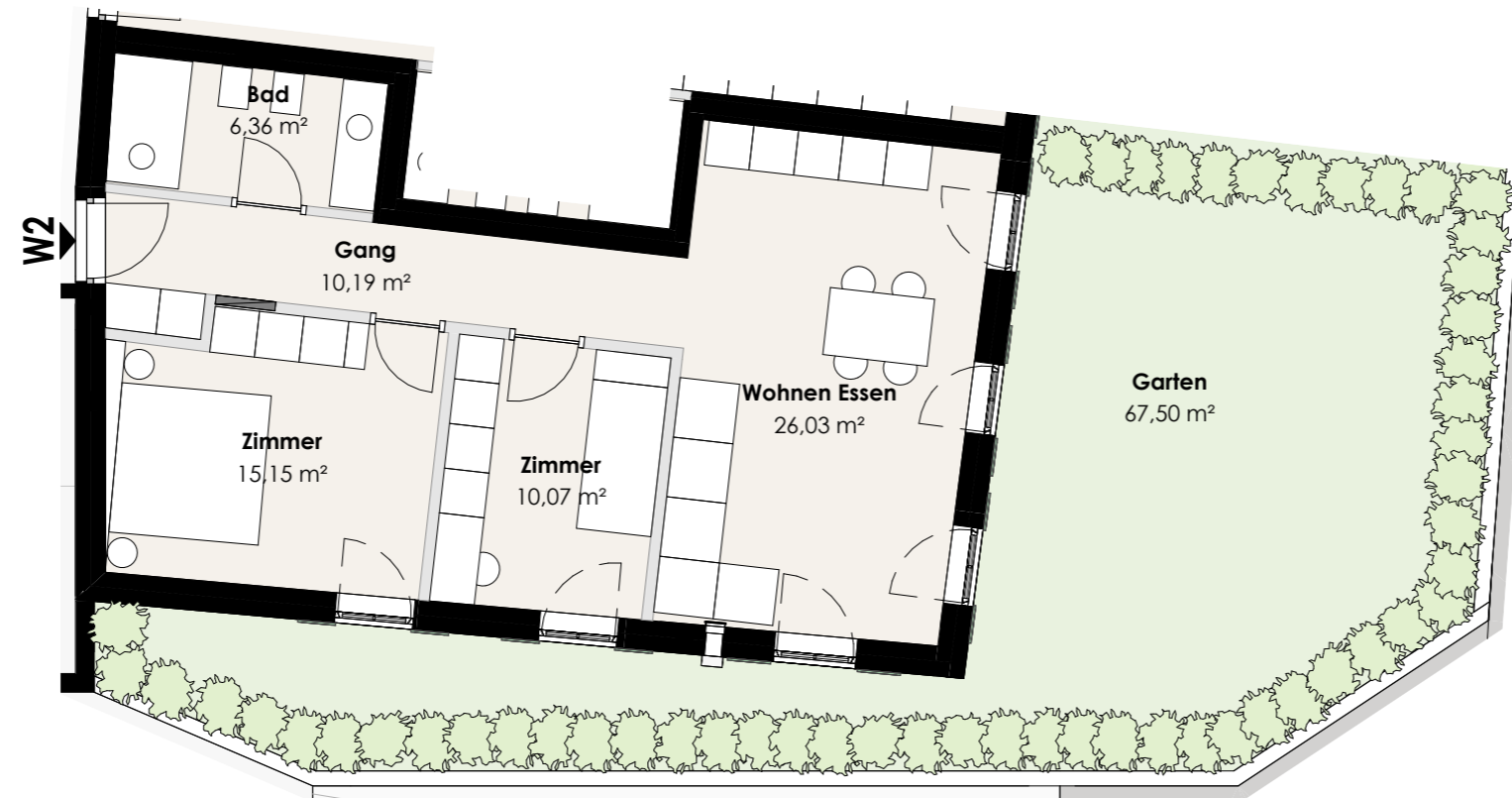
Terrasse / Balkon / Loggia

Garten **39,33 m²**

Raumhöhe **2,40 m**

* Die Handelsfläche ergibt sich aus der Nettowohnfläche inklusive Mauern, zzgl. eines prozentuellen Anteiles an den Gemeinschaftsflächen, Keller, Grün, Loggia und Terrasse.

nr.W1



1 - Wohnfläche		
W2.02	Gang	10,19 m ²
W2.03	Bad	6,36 m ²
W2.04	Zimmer	15,15 m ²
W2.05	Zimmer	10,07 m ²
W2.06	Wohnen Essen	26,03 m ²
		67,80 m ²
3 - Garten		
W2.07	Garten	67,50 m ²
		67,50 m ²
4 - Keller		
K03	Keller	3,01 m ²
		3,01 m ²

Handelsfläche * **102,26 m²**

Bruttofläche **83,48 m²**

Nettofläche **67,80 m²**

Terrasse / Balkon / Loggia

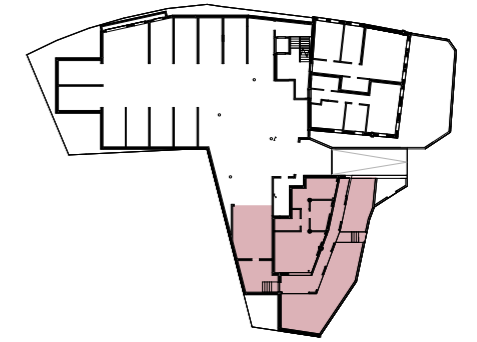
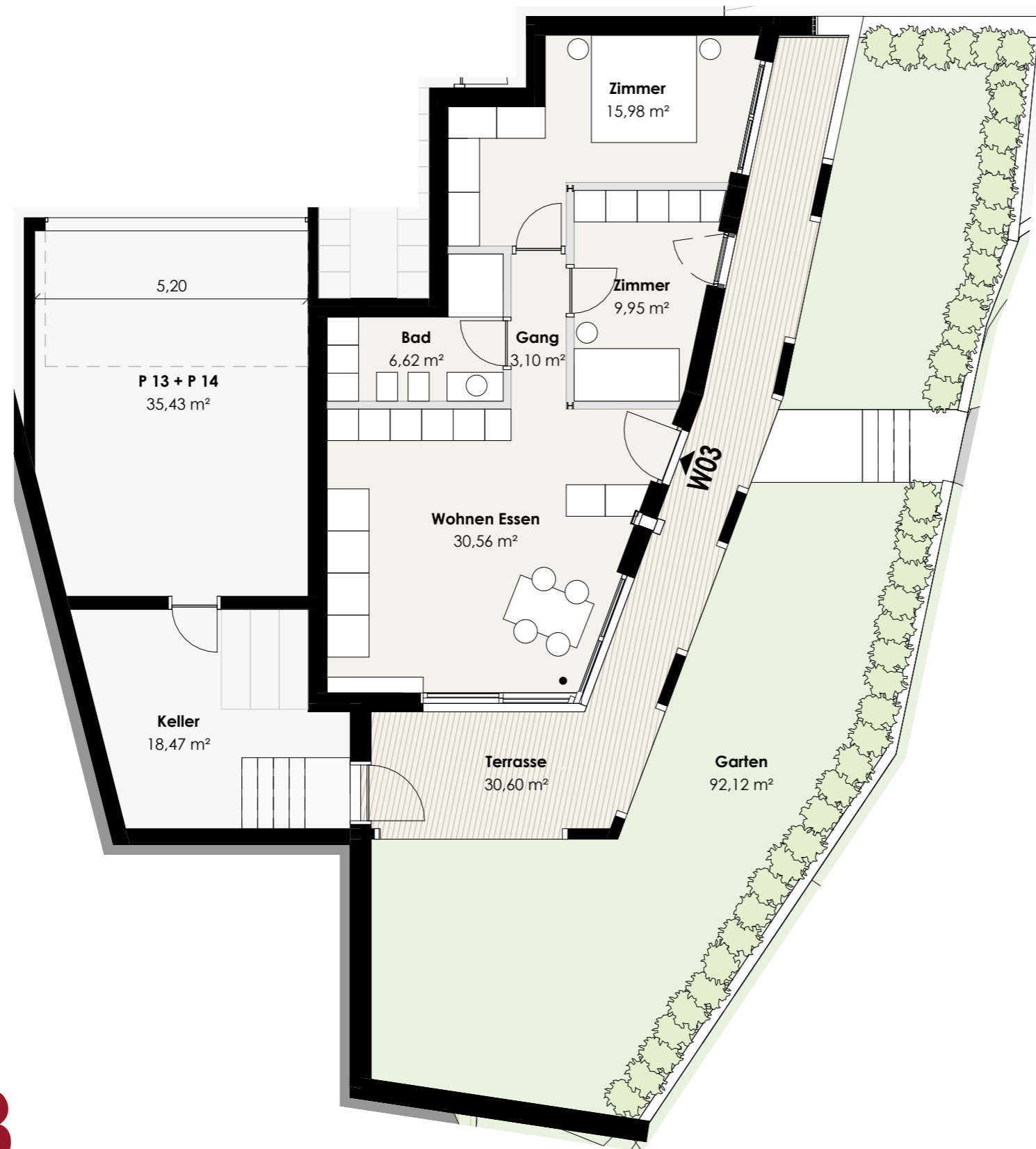
Garten **64,99 m²**

Raumhöhe **2,40 m**

* Die Handelsfläche ergibt sich aus der Nettowohnfläche inklusive Mauern, zzgl. eines prozentuellen Anteiles an den Gemeinschaftsflächen, Keller, Grün, Loggia und Terrasse.

nr.W2

nr.W3

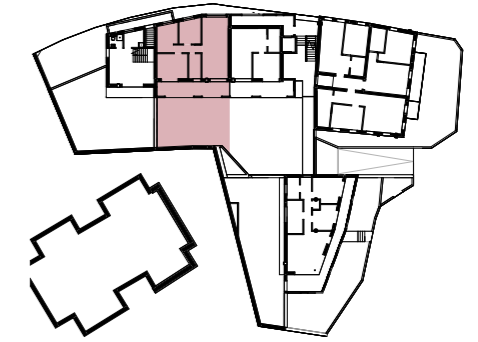
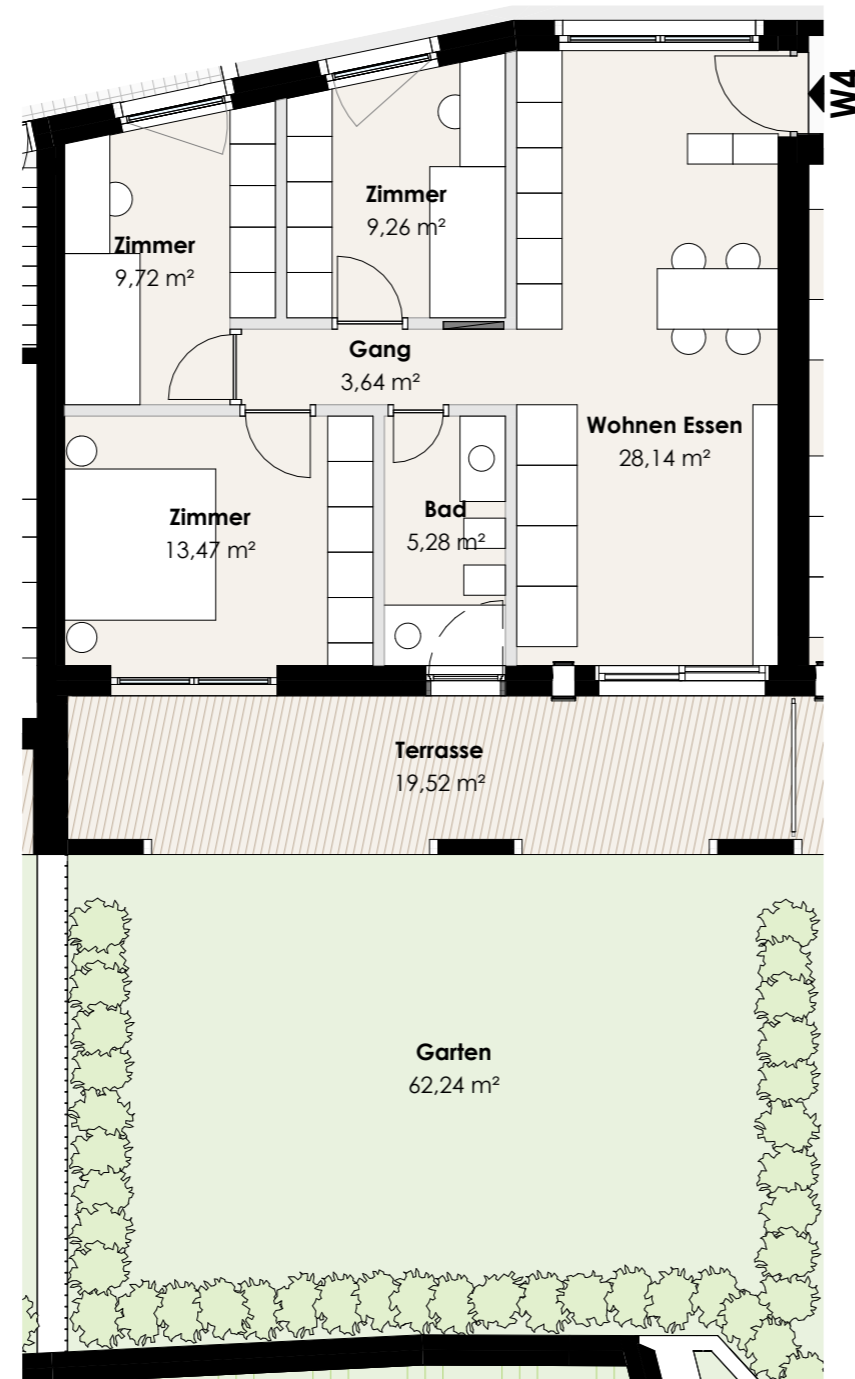


1 - Wohnfläche		
W3.01	Wohnen Essen	30,56 m ²
W3.02	Gang	3,10 m ²
W3.03	Bad	6,62 m ²
W3.04	Zimmer	15,98 m ²
W3.05	Zimmer	9,95 m ²
		66,21 m ²
2 - Balkon/Terrasse		
W3.06	Terrasse	30,60 m ²
		30,60 m ²
3 - Garten		
W3.07	Garten	92,12 m ²
		92,12 m ²
4 - Keller		
W3.08	Keller	18,47 m ²
		18,47 m ²
5 - Parkplätze		
P13-14	P 13 + P 14	35,43 m ²
		35,43 m ²

Handelsfläche * **141,27 m²**

Bruttofläche	83,23 m²
Nettofläche	66,21 m²
Terrasse / Balkon / Loggia	30,60 m²
Garten	92,12 m²
Raumhöhe	2,40 m

* Die Handelsfläche ergibt sich aus der Nettowohnfläche inklusive Mauern, zzgl. eines prozentuellen Anteiles an den Gemeinschaftsflächen, Keller, Grün, Loggia und Terrasse.



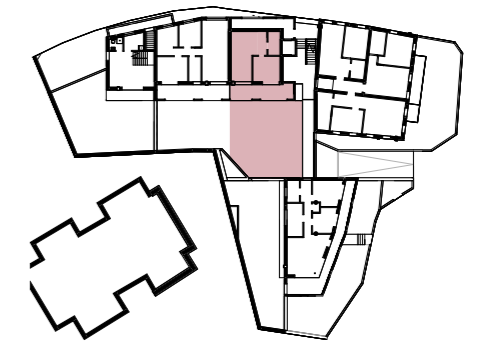
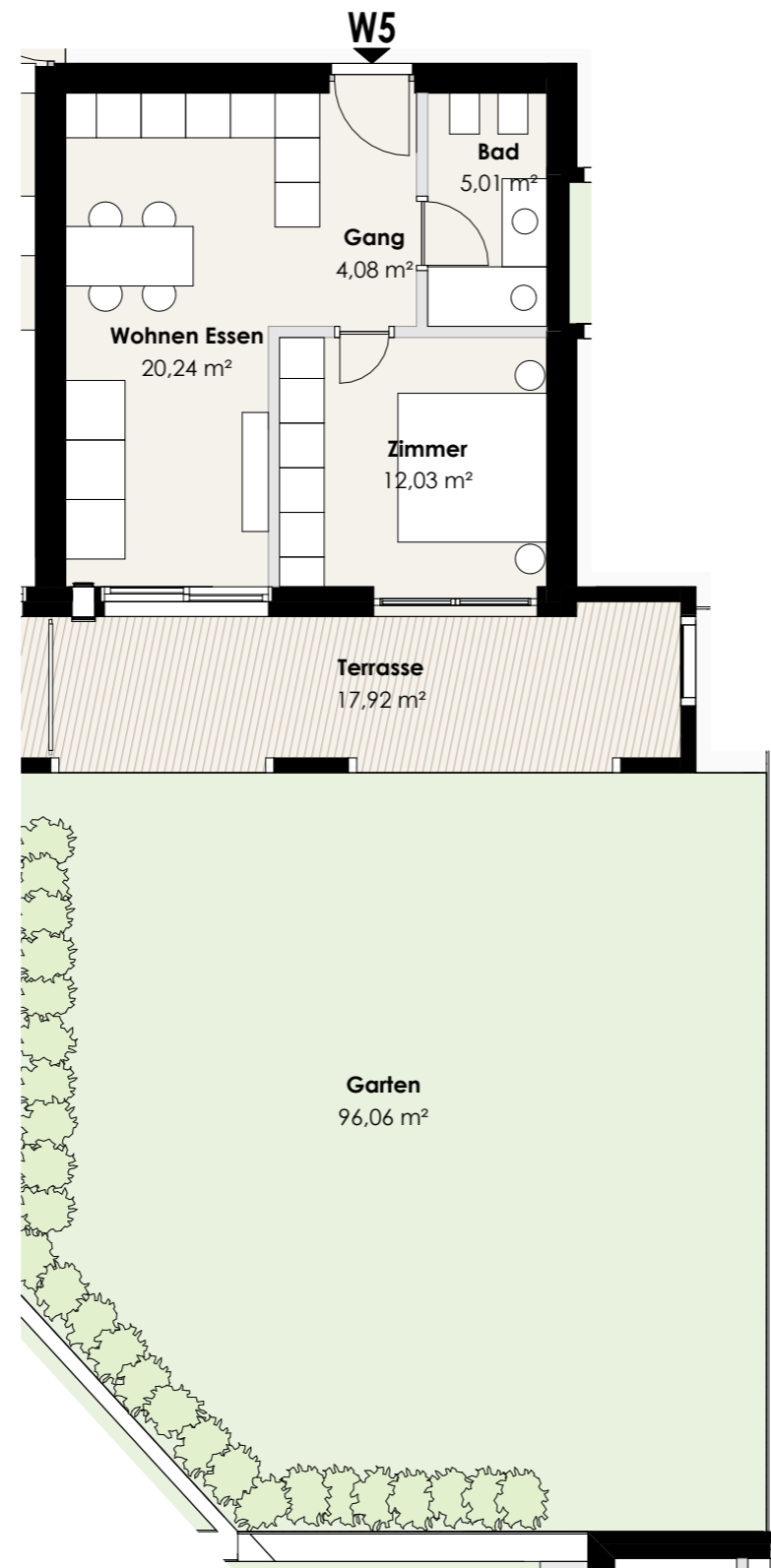
1 - Wohnfläche		
W4.01	Wohnen Essen	28,14 m ²
W4.02	Gang	3,64 m ²
W4.03	Zimmer	9,26 m ²
W4.04	Zimmer	9,72 m ²
W4.05	Zimmer	13,47 m ²
W4.06	Bad	5,28 m ²
		69,51 m ²
2 - Balkon/Terrasse		
W4.07	Terrasse	19,52 m ²
		19,52 m ²
3 - Garten		
W4.08	Garten	62,24 m ²
		62,24 m ²
4 - Keller		
K07	Keller	6,70 m ²
		6,70 m ²

Handelsfläche * **113,91 m²**

Bruttofläche	84,04 m²
Nettofläche	69,51 m²
Terrasse / Balkon / Loggia	19,52 m²
Garten	62,02 m²
Raumhöhe	2,40 m

* Die Handelsfläche ergibt sich aus der Nettowohnfläche inklusive Mauern, zzgl. eines prozentuellen Anteiles an den Gemeinschaftsflächen, Keller, Grün, Loggia und Terrasse.

nr.W4



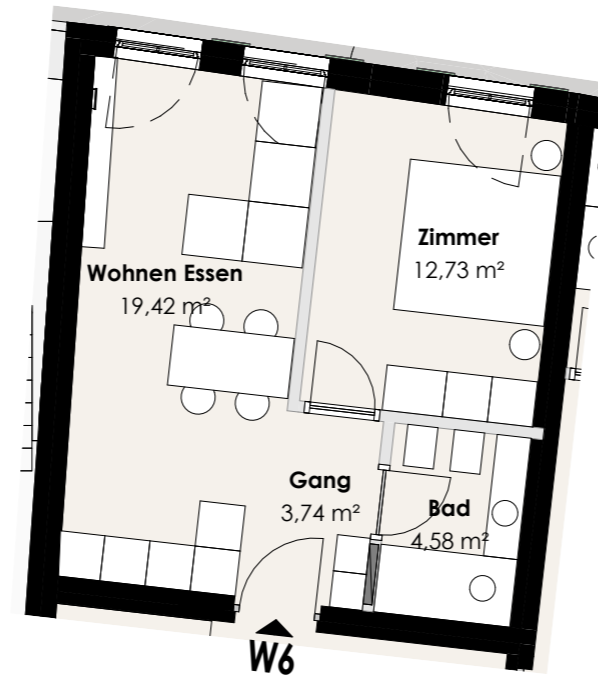
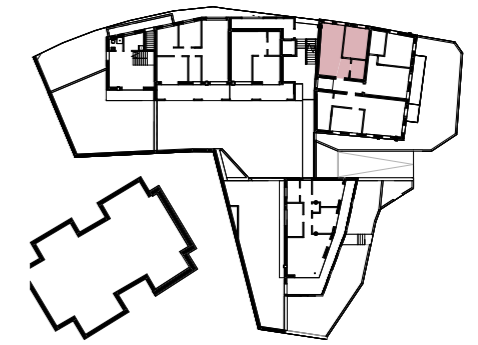
1 - Wohnfläche		
W5.01	Gang	4,08 m ²
W5.02	Wohnen Essen	20,24 m ²
W5.03	Bad	5,01 m ²
W5.04	Zimmer	12,03 m ²
		41,36 m ²
2 - Balkon/Terrasse		
W5.05	Terrasse	17,92 m ²
		17,92 m ²
3 - Garten		
W5.06	Garten	96,06 m ²
		96,06 m ²
4 - Keller		
K08	Keller	4,90 m ²
		4,90 m ²

Handelsfläche * **81,80 m²**

Bruttofläche **52,53 m²**
Nettofläche **41,36 m²**
Terrasse / Balkon / Loggia **17,92 m²**
Garten **96,27 m²**
Raumhöhe **2,40 m**

* Die Handelsfläche ergibt sich aus der Nettowohnfläche inklusive Mauern, zzgl. eines prozentuellen Anteiles an den Gemeinschaftsflächen, Keller, Grün, Loggia und Terrasse.

nr.W5



1 - Wohnfläche		
W6.1	Gang	3,74 m ²
W6.2	Wohnen Essen	19,42 m ²
W6.3	Zimmer	12,73 m ²
W6.4	Bad	4,58 m ²
		40,47 m ²
4 - Keller		
K01	Keller	3,83 m ²
		3,83 m ²

Handelsfläche * **58,09 m²**

Bruttofläche **50,94 m²**

Nettofläche **40,47 m²**

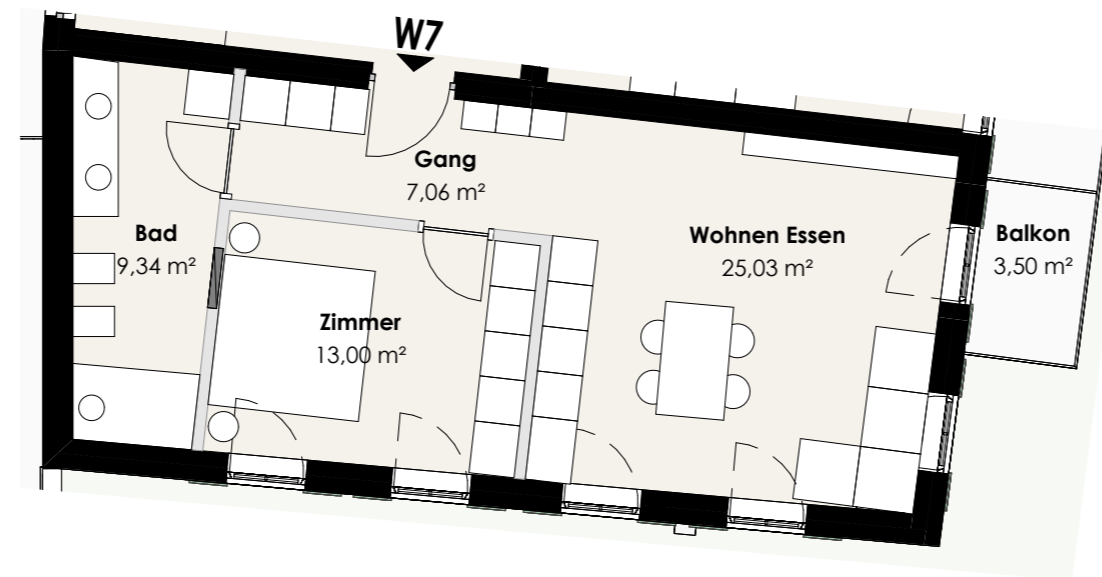
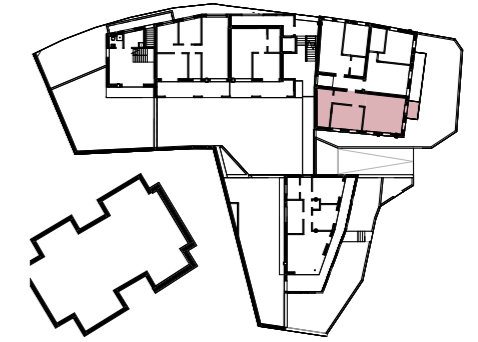
Terrasse / Balkon / Loggia

Garten

Raumhöhe **2,40 m**

* Die Handelsfläche ergibt sich aus der Nettowohnfläche inklusive Mauern, zzgl. eines prozentuellen Anteiles an den Gemeinschaftsflächen, Keller, Grün, Loggia und Terrasse.

nr. W6



1 - Wohnfläche		
W7.1	Gang	7,06 m ²
W7.2	Wohnen Essen	25,03 m ²
W7.3	Zimmer	13,00 m ²
W7.4	Bad	9,34 m ²
		54,43 m ²
2 - Balkon/Terrasse		
W7.5	Balkon	3,50 m ²
		3,50 m ²
4 - Keller		
K04	Keller	3,17 m ²
		3,17 m ²

Handelsfläche * **79,34 m²**

Bruttofläche **68,49 m²**

Nettofläche **54,43 m²**

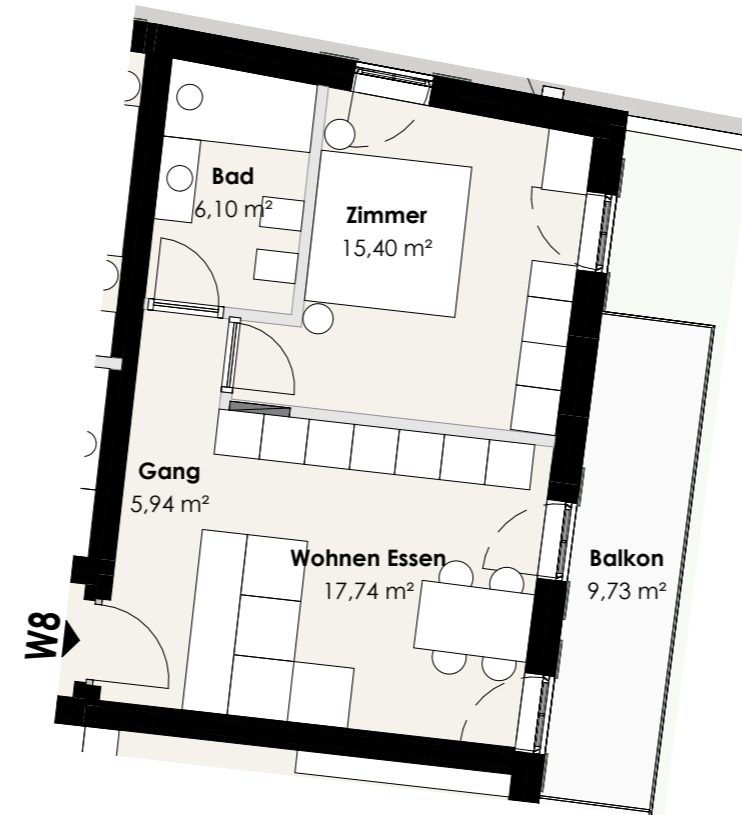
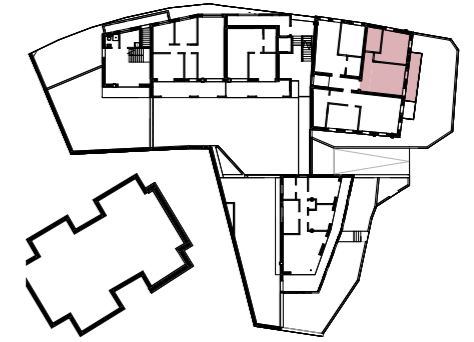
Terrasse / Balkon / Loggia **3,50 m²**

Garten

Raumhöhe **2,40 m**

* Die Handelsfläche ergibt sich aus der Nettowohnfläche inklusive Mauern, zzgl. eines prozentuellen Anteiles an den Gemeinschaftsflächen, Keller, Grün, Loggia und Terrasse.

nr.W7



1 - Wohnfläche		
W8.1	Gang	5,94 m ²
W8.2	Wohnen Essen	17,74 m ²
W8.3	Zimmer	15,40 m ²
W8.4	Bad	6,10 m ²
		45,18 m ²
2 - Balkon/Terrasse		
W8.5	Balkon	9,73 m ²
		9,73 m ²
4 - Keller		
K05	Keller	4,52 m ²
		4,52 m ²

Handelsfläche * **68,65 m²**

Bruttofläche **55,49 m²**

Nettofläche **45,18 m²**

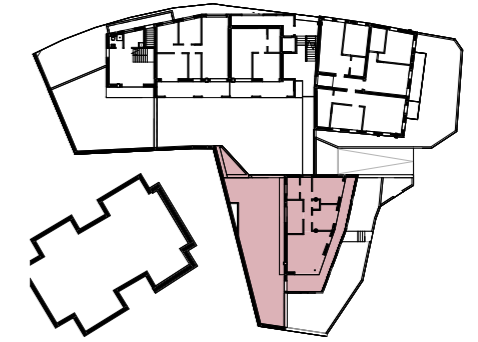
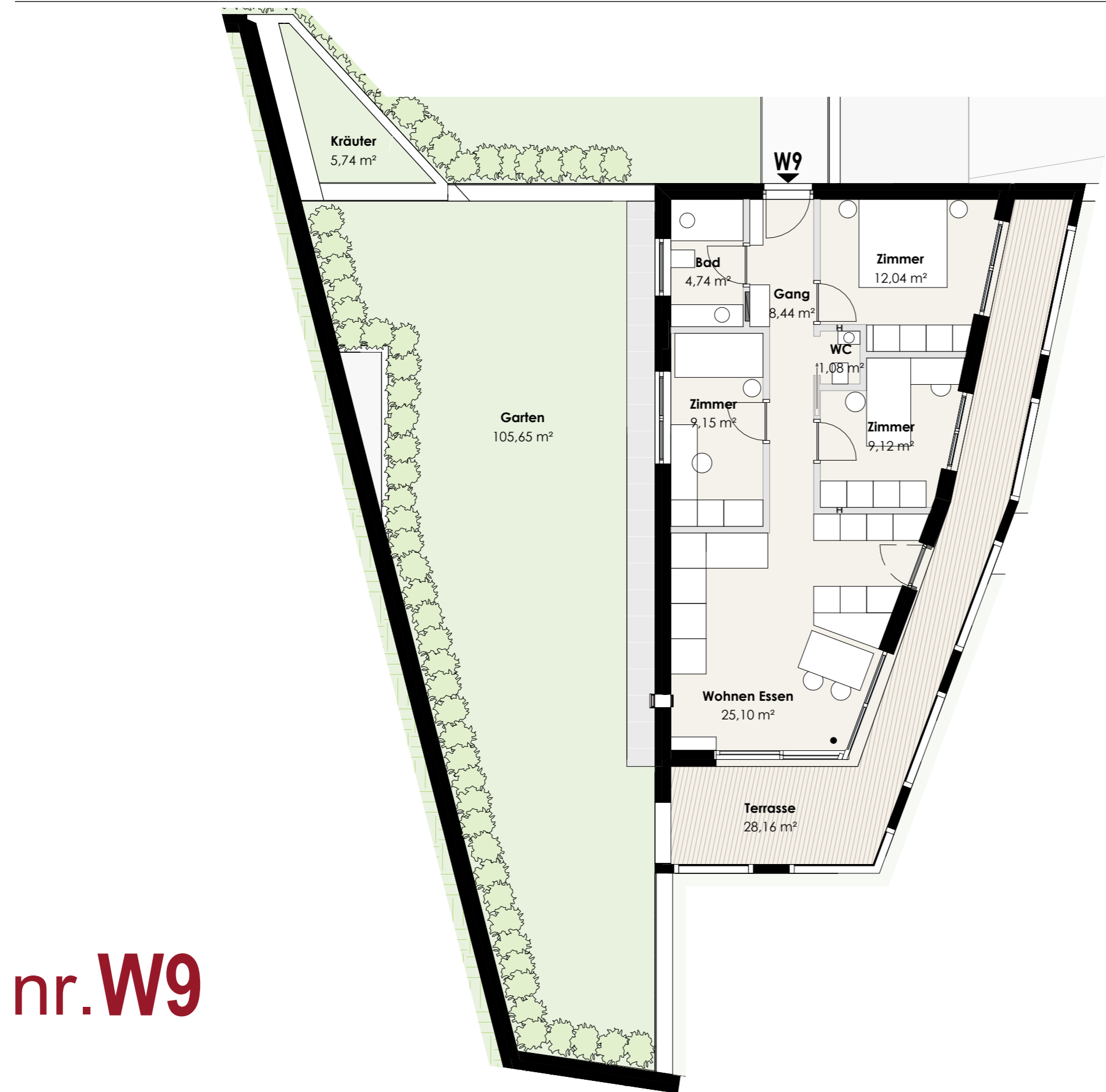
Terrasse / Balkon / Loggia **9,73 m²**

Garten

Raumhöhe **2,40 m**

* Die Handelsfläche ergibt sich aus der Nettowohnfläche inklusive Mauern, zzgl. eines prozentuellen Anteiles an den Gemeinschaftsflächen, Keller, Grün, Loggia und Terrasse.

nr.W8



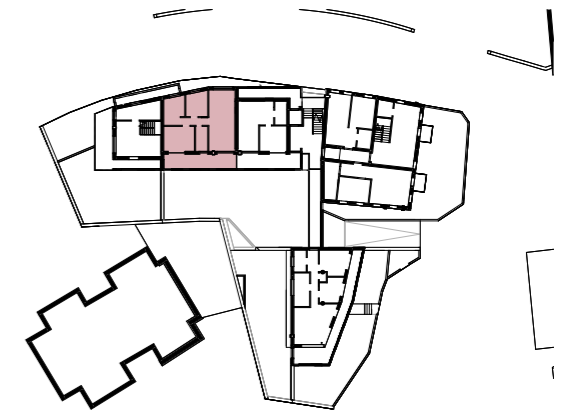
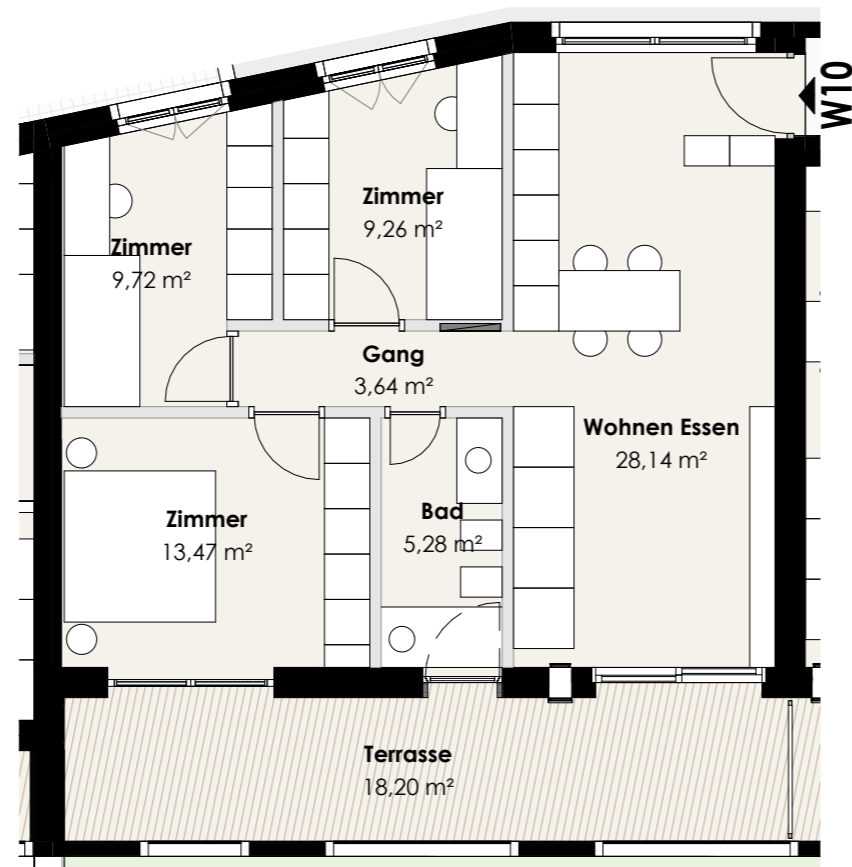
1 - Wohnfläche		
W9.01	Gang	8,44 m ²
W9.02	Wohnen Essen	25,10 m ²
W9.03	Zimmer	9,15 m ²
W9.04	Bad	4,74 m ²
W9.05	Zimmer	12,04 m ²
W9.06	Zimmer	9,12 m ²
W9.07	WC	1,08 m ²
69,67 m ²		
2 - Balkon/Terrasse		
W9.08	Terrasse	28,16 m ²
28,16 m ²		
3 - Garten		
W9.09	Garten	105,65 m ²
W9.10	Kräuter	5,74 m ²
111,39 m ²		
4 - Keller		
K06	Keller	6,93 m ²
6,93 m ²		

Handelsfläche * **135,48 m²**

Bruttofläche	87,49 m²
Nettofläche	69,67 m²
Terrasse / Balkon / Loggia	28,16 m²
Garten	111,39 m²
Raumhöhe	2,40 m

* Die Handelsfläche ergibt sich aus der Nettowohnfläche inklusive Mauern, zzgl. eines prozentuellen Anteiles an den Gemeinschaftsflächen, Keller, Grün, Loggia und Terrasse.

nr. W9



1 - Wohnfläche		
W10.1	Wohnen Essen	28,14 m ²
W10.2	Gang	3,64 m ²
W10.3	Zimmer	9,26 m ²
W10.4	Zimmer	9,72 m ²
W10.5	Zimmer	13,47 m ²
W10.6	Bad	5,28 m ²
		69,51 m ²
2 - Balkon/Terrasse		
W10.7	Terrasse	18,20 m ²
		18,20 m ²
4 - Keller		
K09	Keller	4,93 m ²
		4,93 m ²

Handelsfläche * **106,39 m²**

Bruttofläche **84,04 m²**

Nettofläche **69,59 m²**

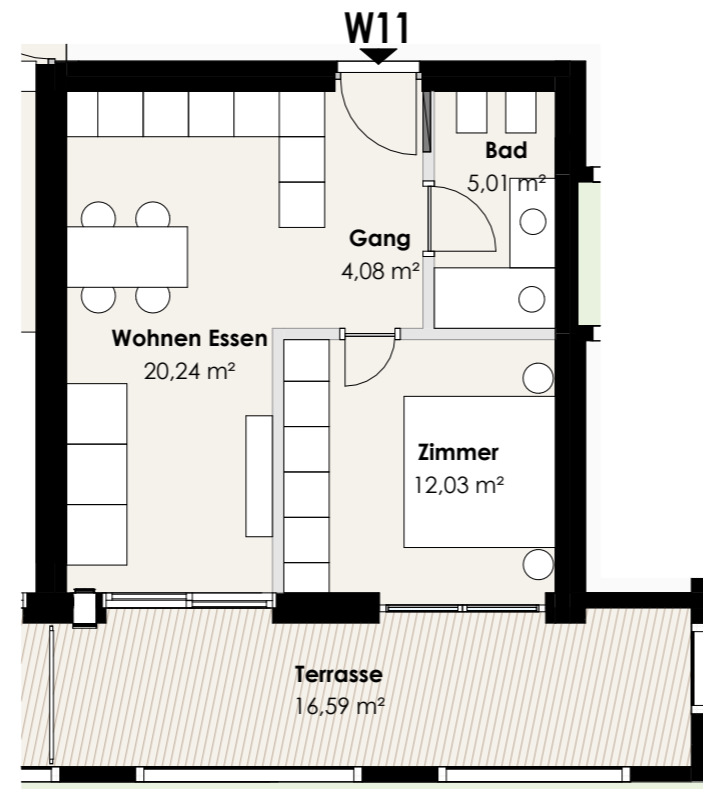
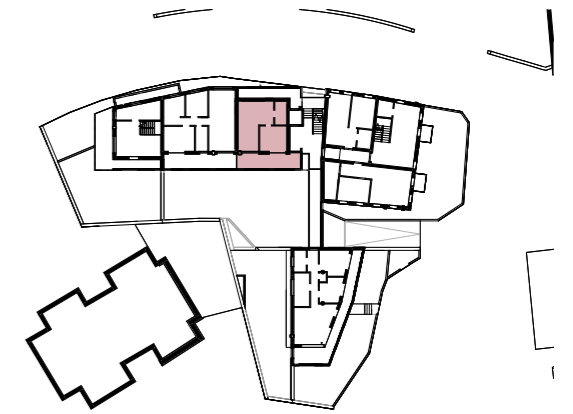
Terrasse / Balkon / Loggia **18,20 m²**

Garten

Raumhöhe **2,40 m**

* Die Handelsfläche ergibt sich aus der Nettowohnfläche inklusive Mauern, zzgl. eines prozentuellen Anteiles an den Gemeinschaftsflächen, Keller, Grün, Loggia und Terrasse.

nr.W10



1 - Wohnfläche		
W11.1	Gang	4,08 m ²
W11.2	Wohnen Essen	20,24 m ²
W11.3	Bad	5,01 m ²
W11.4	Zimmer	12,03 m ²
		41,36 m ²
2 - Balkon/Terrasse		
W11.5	Terrasse	16,59 m ²
		16,59 m ²
4 - Keller		
K15	Keller	5,98 m ²
		5,98 m ²

Handelsfläche * **70,41 m²**

Bruttofläche **52,53 m²**

Nettofläche **41,36 m²**

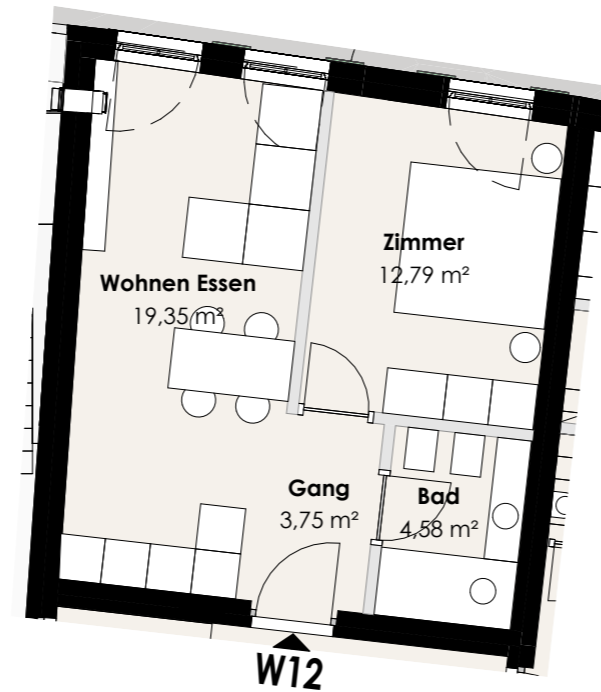
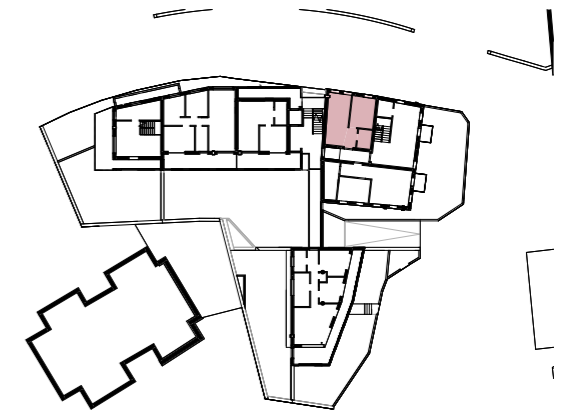
Terrasse / Balkon / Loggia **16,59 m²**

Garten

Raumhöhe **2,40 m**

* Die Handelsfläche ergibt sich aus der Nettowohnfläche inklusive Mauern, zzgl. eines prozentuellen Anteiles an den Gemeinschaftsflächen, Keller, Grün, Loggia und Terrasse.

nr.W11



1 - Wohnfläche		
W12.1	Gang	3,75 m ²
W12.2	Wohnen Essen	19,35 m ²
W12.3	Zimmer	12,79 m ²
W12.4	Bad	4,58 m ²
		40,46 m ²
4 - Keller		
K14	Keller	5,91 m ²
		5,91 m ²

Handelsfläche * **58,27 m²**

Bruttofläche **50,93 m²**

Nettofläche **40,46 m²**

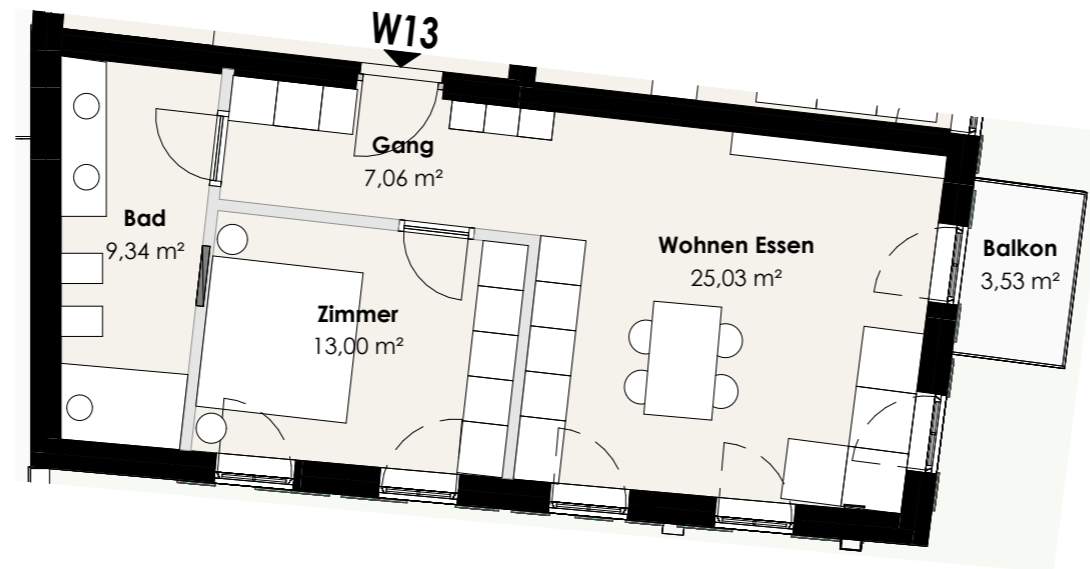
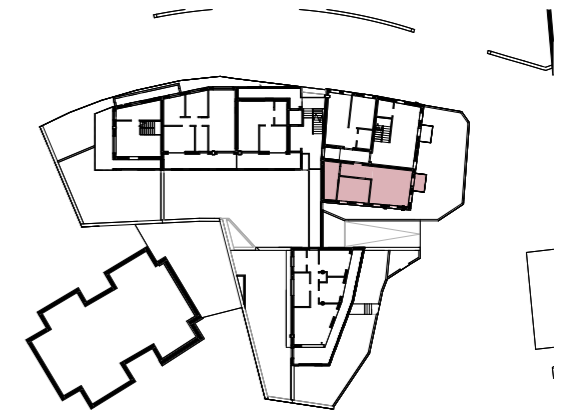
Terrasse / Balkon / Loggia

Garten

Raumhöhe **2,40 m**

* Die Handelsfläche ergibt sich aus der Nettowohnfläche inklusive Mauern, zzgl. eines prozentuellen Anteiles an den Gemeinschaftsflächen, Keller, Grün, Loggia und Terrasse.

nr.W12



1 - Wohnfläche		
W13.1	Gang	7,06 m ²
W13.2	Wohnen Essen	25,03 m ²
W13.3	Zimmer	13,00 m ²
W13.4	Bad	9,34 m ²
		54,43 m ²
2 - Balkon/Terrasse		
W13.5	Balkon	3,53 m ²
		3,53 m ²
4 - Keller		
K12	Keller	6,22 m ²
		6,22 m ²

Handelsfläche * **79,87 m²**

Bruttofläche **68,49 m²**

Nettofläche **54,43 m²**

Terrasse / Balkon / Loggia **3,53 m²**

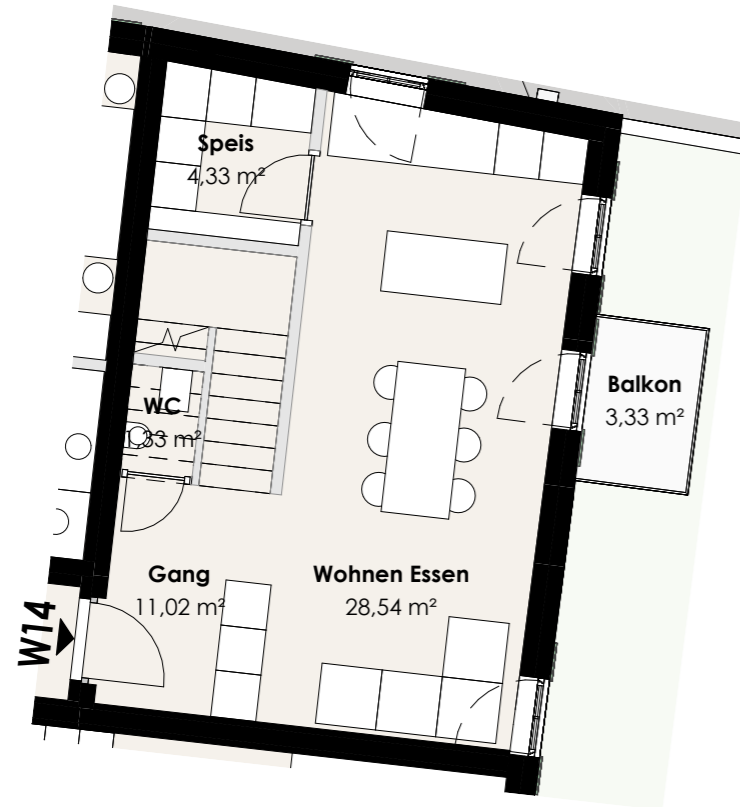
Garten

Raumhöhe **2,40 m**

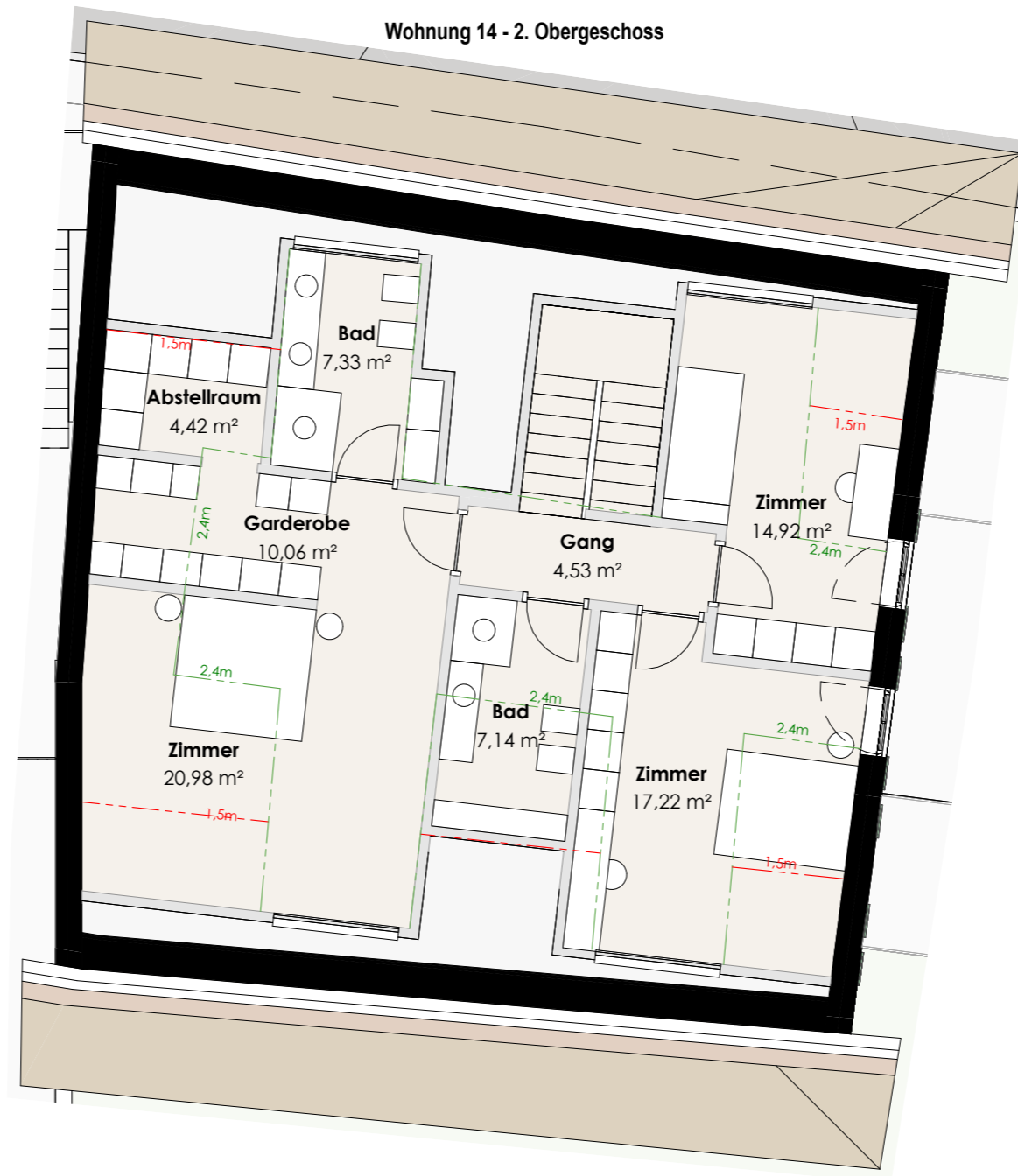
* Die Handelsfläche ergibt sich aus der Nettowohnfläche inklusive Mauern, zzgl. eines prozentuellen Anteiles an den Gemeinschaftsflächen, Keller, Grün, Loggia und Terrasse.

nr.W13

Wohnung 14 - 1. Obergeschoss



Wohnung 14 - 2. Obergeschoss



1 - Wohnfläche		
W14.1	Gang	11,02 m ²
W14.2	Wohnen Essen	28,54 m ²
W14.3	Speis	4,33 m ²
W14.4	WC	1,33 m ²
W14.5	Gang	4,53 m ²
W14.6	Zimmer	14,92 m ²
W14.7	Zimmer	17,22 m ²
W14.8	Bad	7,14 m ²
W14.9	Garderobe	10,06 m ²
W14.10	Zimmer	20,98 m ²
W14.11	Abstellraum	4,42 m ²
W14.12	Bad	7,33 m ²
		131,81 m ²

Handelsfläche * **199,53 m²**

Bruttofläche **173,21 m²**

Nettofläche **131,81 m²**

Terrasse / Balkon / Loggia **3,33 m²**

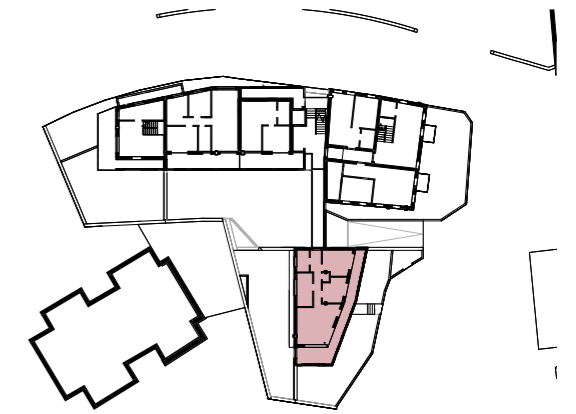
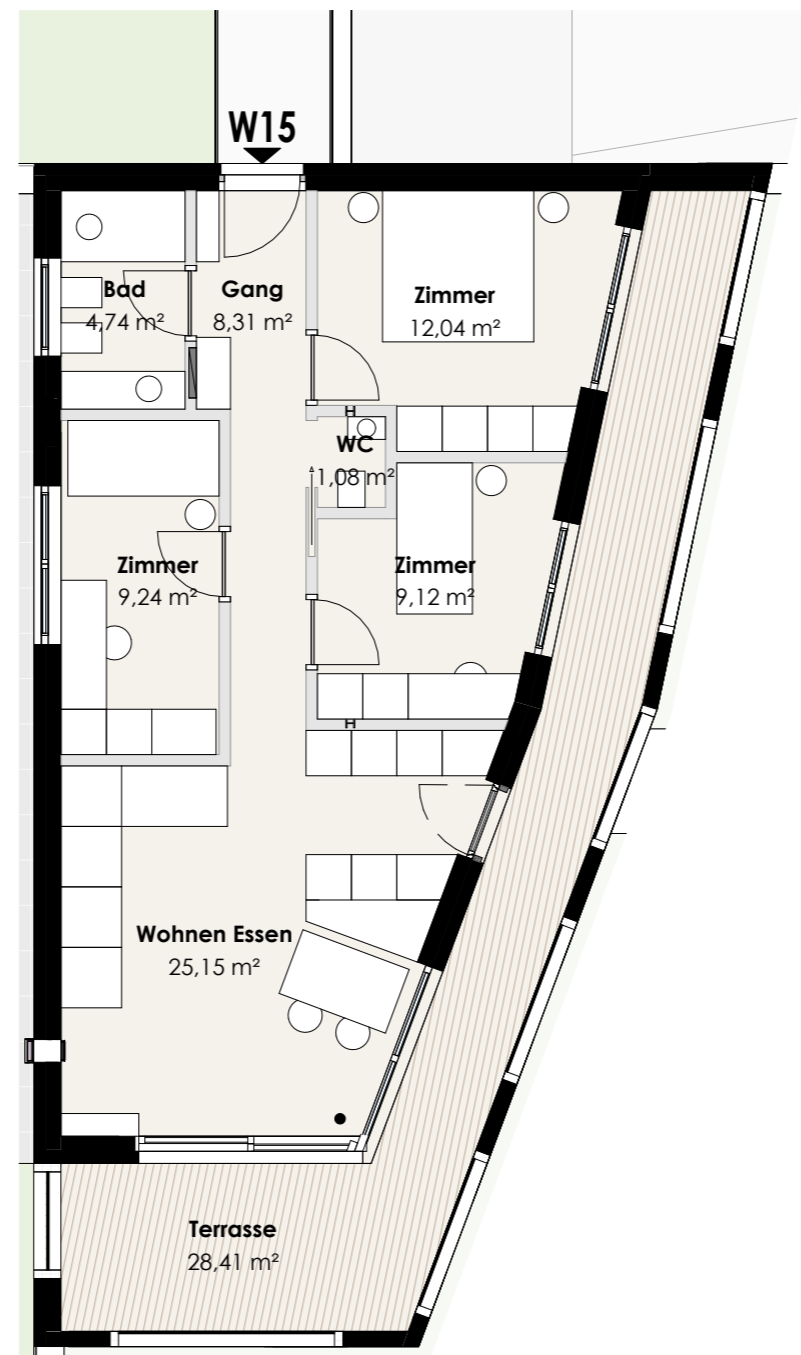
Garten

Raumhöhe **2,40 m**

* Die Handelsfläche ergibt sich aus der Nettowohnfläche inklusive Mauern, zzgl. eines prozentuellen Anteiles an den Gemeinschaftsflächen, Keller, Grün, Loggia und Terrasse.

2 - Balkon/Terrasse		
W14.13	Balkon	3,33 m ²
		3,33 m ²
4 - Keller		
K13	Keller	8,22 m ²
		8,22 m ²

nr. W14



1 - Wohnfläche		
W15.1	Gang	8,31 m ²
W15.2	Wohnen Essen	25,15 m ²
W15.3	Zimmer	9,24 m ²
W15.4	Bad	4,74 m ²
W15.5	Zimmer	12,04 m ²
W15.6	Zimmer	9,12 m ²
W15.7	WC	1,08 m ²
		69,68 m ²
2 - Balkon/Terrasse		
W15.8	Terrasse	28,41 m ²
		28,41 m ²
4 - Keller		
K16	Keller	6,75 m ²
		6,75 m ²

Handelsfläche * **122,16 m²**

Bruttofläche **87,49 m²**

Nettofläche **69,68 m²**

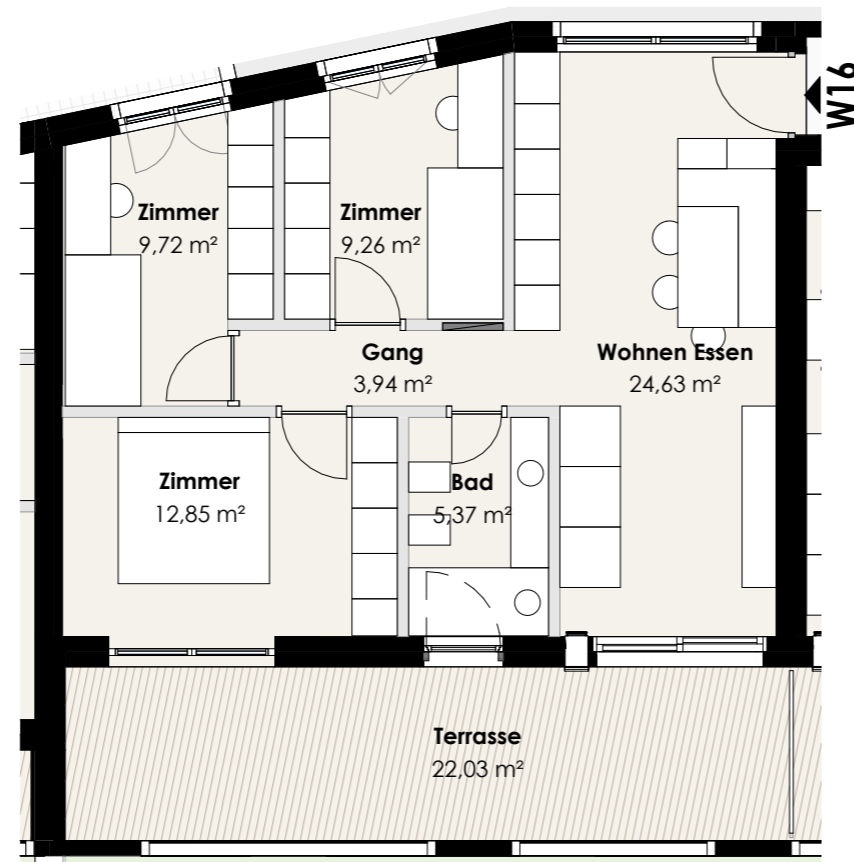
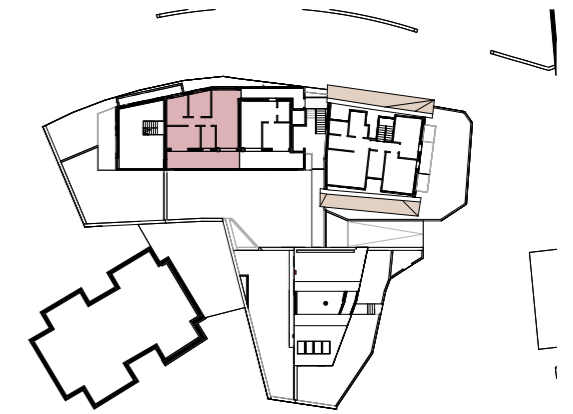
Terrasse / Balkon / Loggia **28,41 m²**

Garten

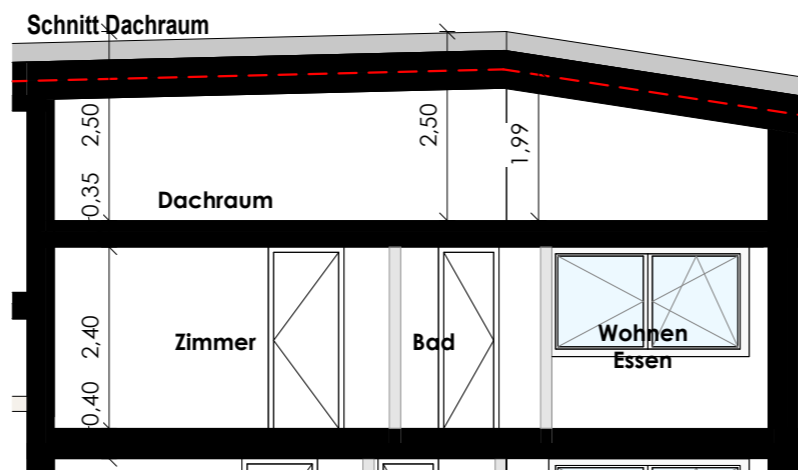
Raumhöhe **2,40 m**

* Die Handelsfläche ergibt sich aus der Nettowohnfläche inklusive Mauern, zzgl. eines prozentuellen Anteiles an den Gemeinschaftsflächen, Keller, Grün, Loggia und Terrasse.

nr.W15



1 - Wohnfläche		
W16.1	Wohnen Essen	24,63 m ²
W16.2	Gang	3,94 m ²
W16.3	Zimmer	9,26 m ²
W16.4	Zimmer	9,72 m ²
W16.5	Zimmer	12,85 m ²
W16.6	Bad	5,37 m ²
		65,77 m ²
2 - Balkon/Terrasse		
W16.7	Terrasse	22,03 m ²
		22,03 m ²
4 - Keller		
K17	Keller	8,21 m ²
W16.8	Dachraum	69,20 m ²
		77,41 m ²



nr. W16

Handelsfläche * 113,72 m²

Bruttofläche 80,01 m²

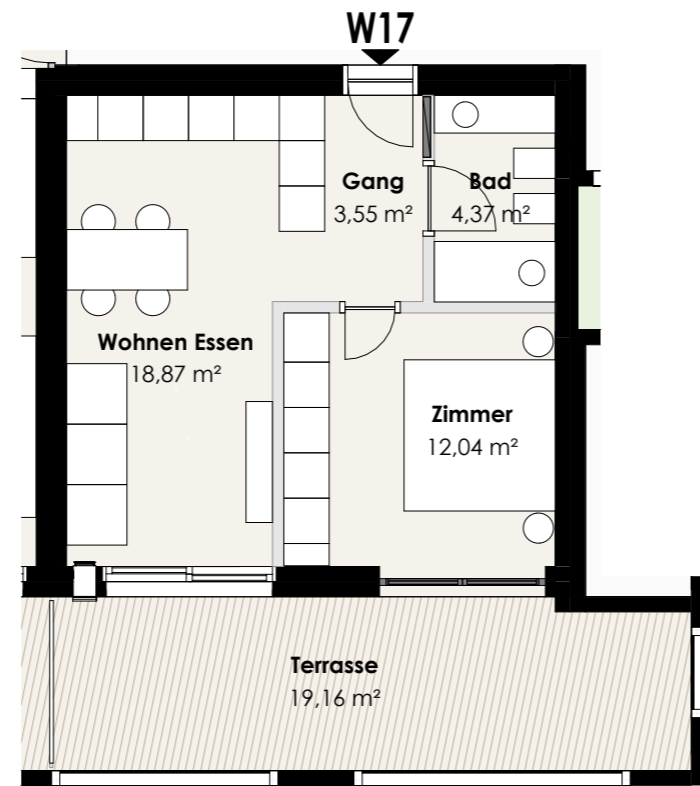
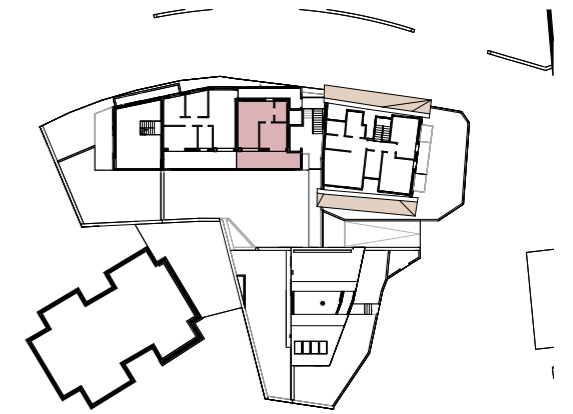
Nettofläche 65,77 m²

Terrasse / Balkon / Loggia 22,00 m²

Garten

Raumhöhe 2,40 m

* Die Handelsfläche ergibt sich aus der Nettowohnfläche inklusive Mauern, zzgl. eines prozentuellen Anteiles an den Gemeinschaftsflächen, Keller, Grün, Loggia und Terrasse.



1 - Wohnfläche		
W17.1	Gang	3,55 m ²
W17.2	Wohnen Essen	18,87 m ²
W17.3	Bad	4,37 m ²
W17.4	Zimmer	12,04 m ²
		38,83 m ²
2 - Balkon/Terrasse		
W17.5	Terrasse	19,16 m ²
		19,16 m ²
4 - Keller		
K18	Keller	6,72 m ²
		6,72 m ²

Handelsfläche * **69,60 m²**

Bruttofläche **49,63 m²**

Nettofläche **38,83 m²**

Terrasse / Balkon / Loggia **19,11 m²**

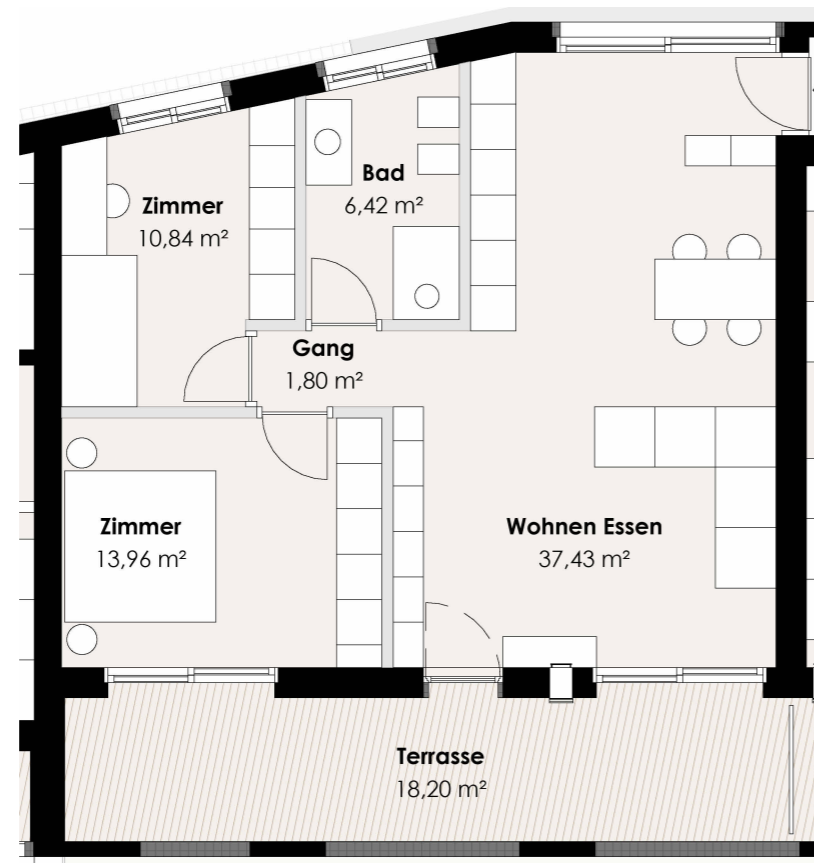
Garten

Raumhöhe **2,40 m**

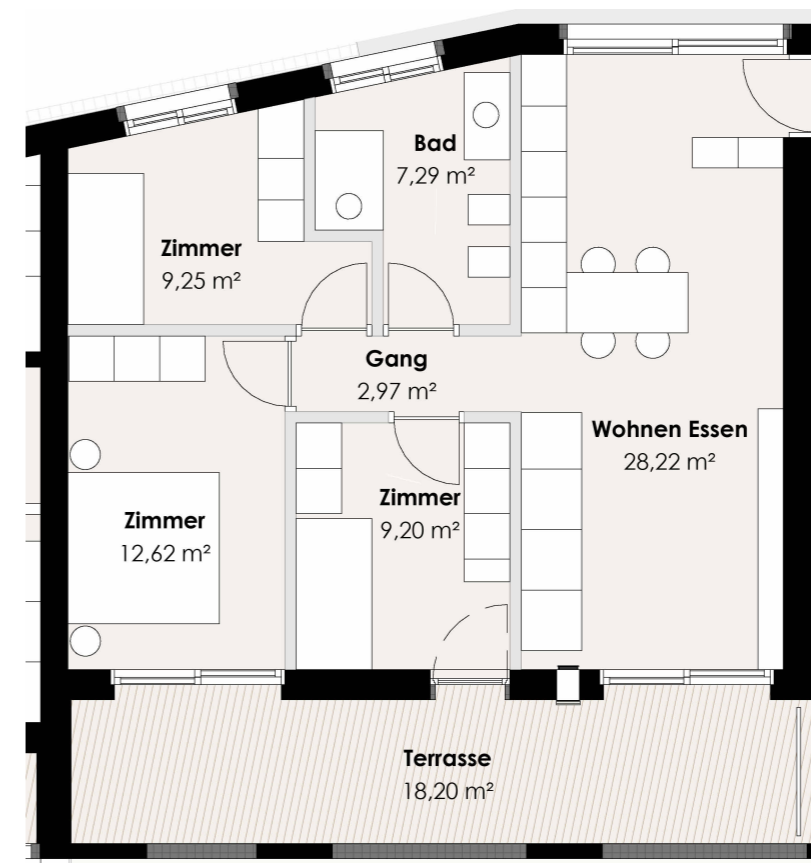
* Die Handelsfläche ergibt sich aus der Nettowohnfläche inklusive Mauern, zzgl. eines prozentuellen Anteiles an den Gemeinschaftsflächen, Keller, Grün, Loggia und Terrasse.

nr.W17

Dreizimmerwohnung



Vierzimmerwohnung



Einteilungsvarianten W4 / W10 / W16